

# G50E-2

5,0 t x 0,6 m



Mit 5,0 t Last verfahrbar

GALIZIA

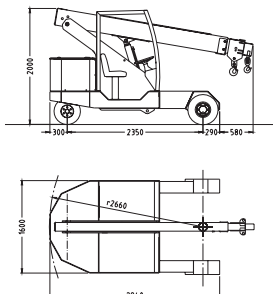
## Technische Daten G50E-2 (Optional lieferbar mit Dieselmotor 23 kW)

- max. Traglast 5,0 t x 0,6 m
- max. Arbeitsbereich 5,10 m (ca. 6,80 m mit Spitze)
- max. Hakenhöhe 7,00 m (ca. 9,00 m mit Spitze)
- Abmessungen 3.520 mm (L) x 1.650 mm (B) x 2.000 mm (H)  
2.940 mm (L Chassis)
- Gewicht ca. 4.000 kg
- Auslegerlänge 2,95 m bis 7,48 m
- Teleskopsystem 1 Stufe hydraulisch, 2 Stufen mechanisch
- Auslegewinkel -10° bis 47°
- Bereifung Vorne: 21 x 8 x 9 superelastisch / Hinten: 200/50-10 superelastisch
- Motor Elektromotor mit Akkubetrieb 6 kW (48 V), Akku mit 400 Ah
- max. Geschwindigkeit 8 km/h
- Standardausrüstung Elektronischer Lastmomentbegrenzer (LMB)  
Zusätzliche audiovisuelle Warneinrichtung mit Warnlampen und Rückfahralarm  
Arbeitsscheinwerfer  
Fahrerkabine  
Externes Akkuladegerät (bei Elektromotor)
- Zusatzausrüstung Hydr. Winde mit max. 1,25 t Zugkraft pro Strang  
(inkl. Hakenflasche 2-rolilig, mit max. 5,0 t Traglast)  
Internes Akkuladegerät  
Funkfernsteuerung  
Nicht markierende Reifen
- Sonderzubehör Lackierung in Hausfarbe, einfarbig

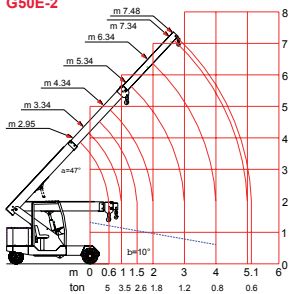


**BAUNO**

### Abmessungen



### Traglastdiagramme G50E-2



### G50E-1

Feste Spitze 1,70 m nur bei G50E-1 verfügbar

