

G-35E

3,5 t x 0,40 m



Mit 3,5 t Last verfahrbar

GALIZIA

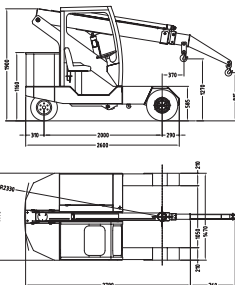
Technische Daten G-35E

- max. Traglast 3,50 t x 0,40 m
- max. Arbeitsbereich 3,40 m (ca. 4,20 m mit Spitze)
- max. Hakenhöhe 5,90 m (ca. 6,30 m mit Spitze)
- Abmessungen 3.550 mm (L) x 1.470 mm (B) x 1.900 mm (H)
- 2.600 mm (L Chassis) x 1.470 mm (B Chassis) x 1.900 mm (H Chassis)
- Gewicht ca. 2.900 kg
- Auslegerlänge 2,50 m bis 5,50 m
- Teleskopsystem hydraulisch, mechanisch
- Auslegenwinkel -9° bis 54°
- Bereifung Vorne: 6,00 x 9 superelastisch
Hinten: 18 x 7-8 superelastisch
- Motor Elektromotor mit Akkubetrieb 4,5 kW (48V)
Akku mit 320 Ah
- max. Geschwindigkeit 7 km/h
- Standardausrüstung Elektronischer Lastmomentbegrenzer (LMB) / Zusätzliche audiovisuelle Warneinrichtung mit Warnlampen und Rückfahralarm / Arbeitsscheinwerfer / Joysticksteuerung für Kranbewegung / Fahrkabine / Externes Akkuladegerät
- Zusatzausrüstung Feste Spitze 1,10 m mit 1,50 t Traglast / Hydr. Winde mit max. 1,75 t Zugkraft/Strang (inkl. Hakenflasche 1-rolig mit max. 3,50 t Traglast) / Internes Akkuladegerät / Nicht markierende Reifen
- Sonterzubehör Lackierung Kranaufbau in Hausfarbe einfarbig

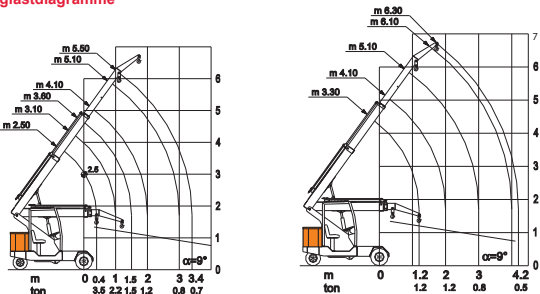


BAUNO

Abmessungen



Traglastdiagramme



Technische Änderungen vorbehalten
Copyright Informationen: Alle Rechte vorbehalten